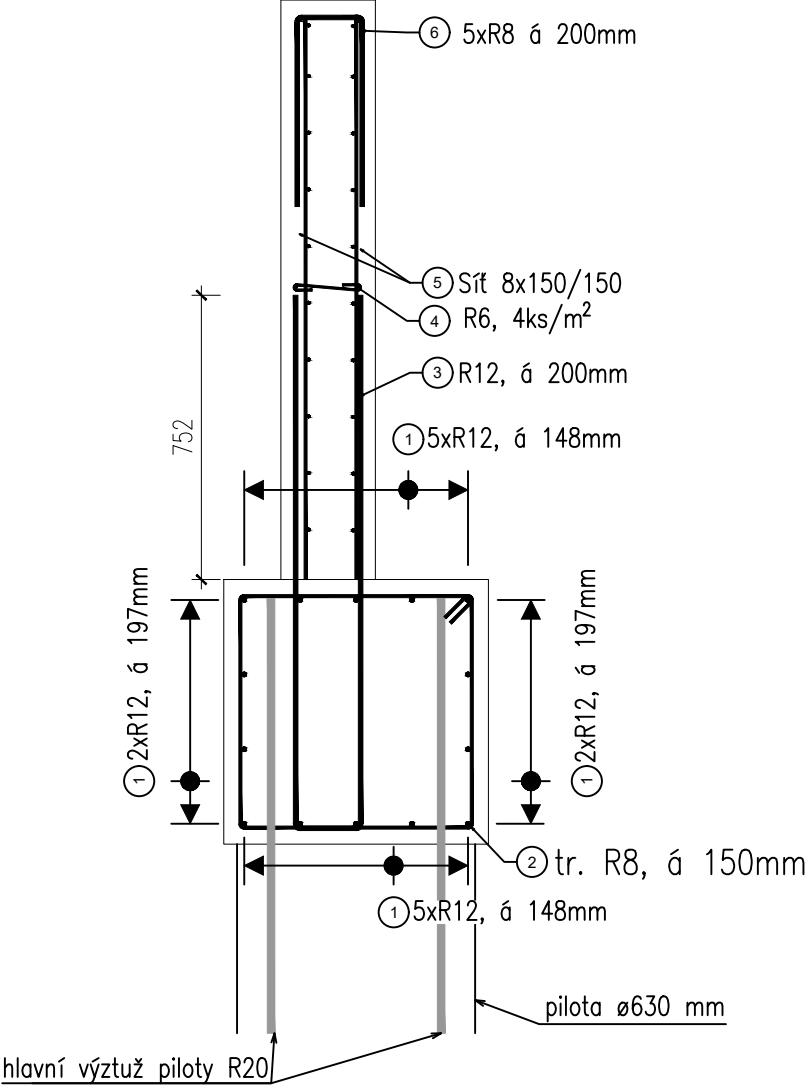
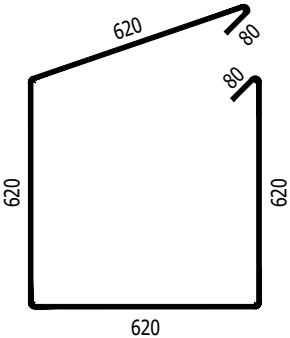


VYZTUŽENÍ TRÁMU A OPĚRNÉ ZDI
1:25

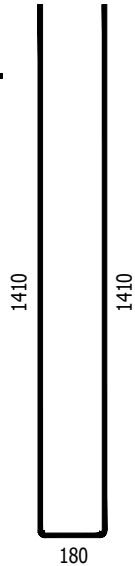


CELKOVÁ TONÁŽ B500B 2,4t
CELKOVÁ TONÁŽ KARI SÍTÍ 2,6t
DILATAČNÍ TRNY pr. 20mm POZINK - 20ks

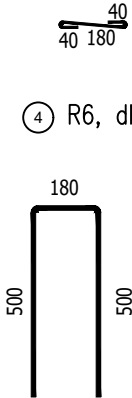
① 14x R12, dl. 68,0 m



② R8, dl. 2640 mm á 150mm



③ R12, dl. 3000 mm, á 200mm



④ R6, dl. 260 mm, 4ks/m²


R8, dl. 1180 mm, á 200mm


⑥ R8, dl. 1180 mm, á 200mm

⑦ R8, dl. 1180 mm, á 150mm
NA KONCI DILATACE

BETON	C30/37 XC4 XF4
NAVRŽENO DLE	CSN 73 1201/86, Z2, CSN EN 206-1
KRYTÍ STĚNA	40 mm
KRYTÍ ZÁKLAD	50 mm
OCEL	B 500B

Výškový systém: B.p.v.
Souřadnicový systém: JTSK

 <p>Atelier DPK, s.r.o. Šumavská 15 602 00 Brno tel./fax: 541240616 atelier@atelier-dpk.cz</p>	GENERÁLNÍ PROJEKTANT	
	HLAVNÍ INŽENÝR PROJEKTU	Ing. Petr Soldán
	ZODPOVĚDNÝ PROJEKTANT	Ing. Kateřina Mičová Polesná
	VEDOUCÍ PROJEKTANT	Ing. Martin Hedvík

	PROJEKTANT ČÁSTI PD	
	ZODPOVĚDNÝ PROJEKTANT	Ing. P. Lamparter
	VEDOUCÍ PROJEKTANT	Ing. P. Lamparter
	VYPRACOVAL	Zdeněk Chylík

INVESTOR Město Šumperk, zastoupený MěÚ Šumperk odborem RÚI Jesenická 31, 787 01 Šumperk	DATUM	10/2022
	ČÍSLO ZAKÁZKY ZPRACOVATELE	17_08_158
	ČÍSLO ZAKÁZKY OBJEDNATELE	
NÁZEV ZAKÁZKY REGENERACE PANELOVÉHO SÍDLIŠTĚ PRIEVIDZSKÁ - 7.ETAPA	MĚŘÍTKO	1:25
STUPEŇ PROJEKTOVÉ DOKUMENTACE Dokumentace pro provádění stavby	FORMÁT	2xA4
OBJEKT SO 200 Opěrná stěna	PARÉ	
ČÁST Stavebně technické řešení	ČÍSLO VÝKRESU / REVIZE	C.2.2.5
DOKUMENT (VÝKRES) Schéma výztuže opěrné zdi		